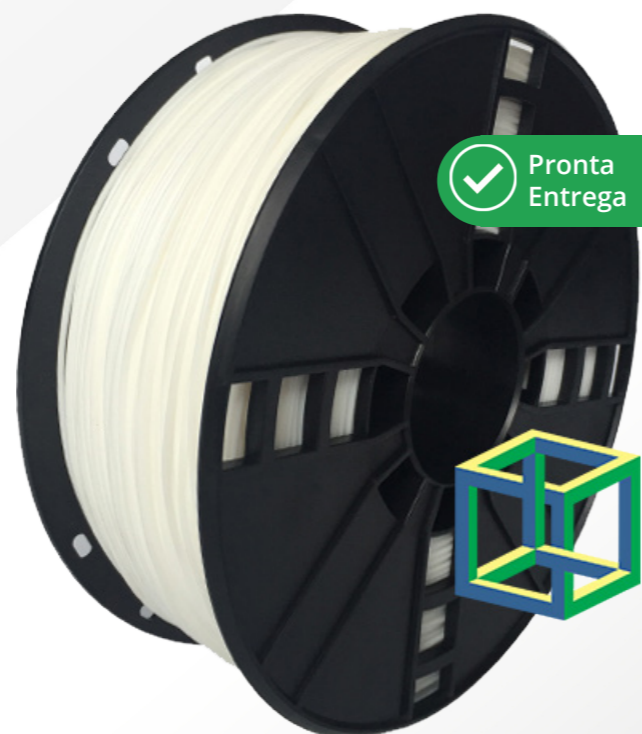


Flexível (PTE)

FILAMENTO FLEXÍVEL PARA APLICAÇÕES ESPECIALIZADAS

O filamento Flex (ou Flexível) é feito de um Elastômero Termo Plástico (PTE) especial que permite a impressão de peças semelhantes a borracha. Pode ser utilizado para protótipo de sapatos de borracha, tampas flexíveis, peças que requeiram amortecimento contra impactos, entre outros.



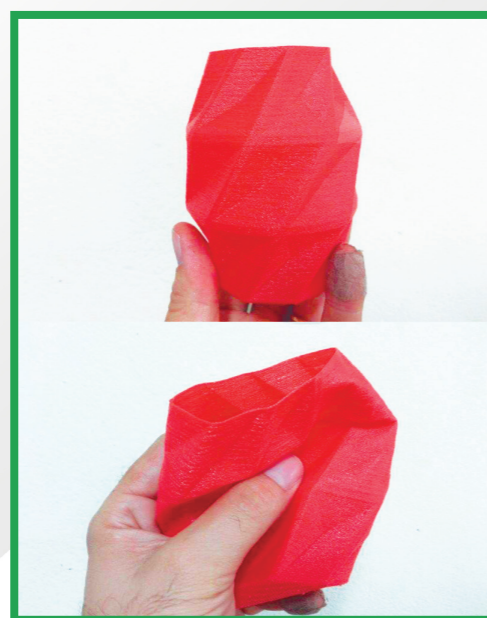
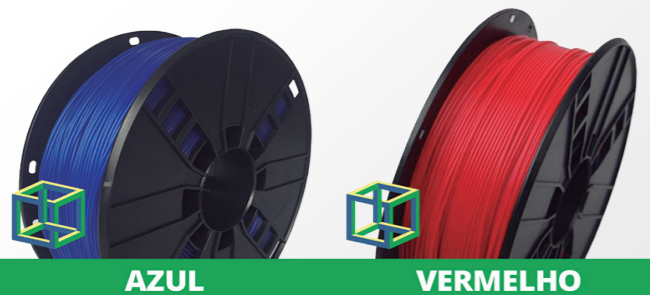
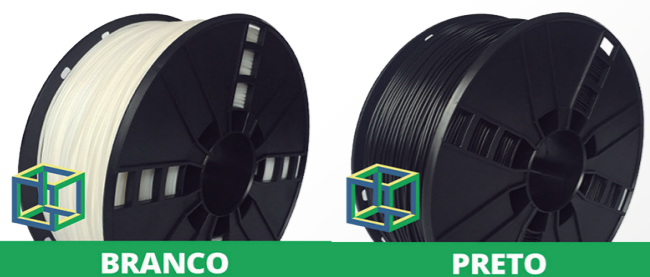
ESPECIFICAÇÕES TÉCNICAS

CONFIGURAÇÕES DE IMPRESSÃO

Temperatura do bico	210°C - 230°C
Melhor temperatura	220°C
Velocidade de impressão	40mm/s - 90mm/s
Temperatura da mesa	30°C - 40°C

PROPRIEDADES DO MATERIAL

Densidade	1.2 g/cm ³
Flexibility	90 +/- 2 Shore A
Melt Flow Index	2.5g / 10 min, 200°C / 5Kg
Glassy temperature	180°C
Heat Distortion Temperature	85°C - 90°C
Tensile Strength	16.5 Kg/cm ²
Tensile Elongation	800%
Diameter Accuracy	1.75mm: 1.70~1.78mm; 3.0mm: 2.90mm



Proporciona ao modelo flexibilidade e maior amortecimento de impacto.

*imagens meramente ilustrativas; consulte a disponibilidade de cores

* Termo de responsabilidade:

Os valores típicos apresentados nesse documento são somente para fins de referência e comparação. Não devem ser usados para fins de especificações de design ou controle de qualidade. Os valores reais podem variar significativamente de acordo com as condições de impressão. A performance das propriedades das peças pode ser impactada pelo design da peça, condições do ambiente e de impressão, entre outras coisas. As especificações do produto estão sujeitas a mudanças sem aviso prévio. Cada usuário é responsável por determinar a segurança, legalidade e adequação técnica do uso dos materiais para a aplicação pretendida, assim como pelas práticas de descarte/reciclagem. A empresa não dá nenhuma garantia, a não ser que anunciada separadamente, sobre a compatibilidade do material com determinado uso ou aplicação. A empresa não se responsabilizará por qualquer dano, ferimento ou prejuízo proveniente do uso dos materiais em qualquer aplicação particular.